

# 機 構

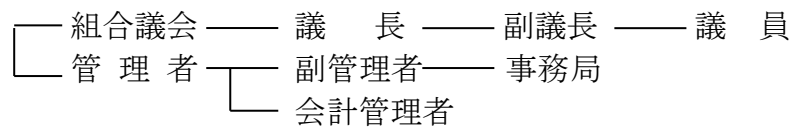
平成29年4月1日現在

## 1 執行機関

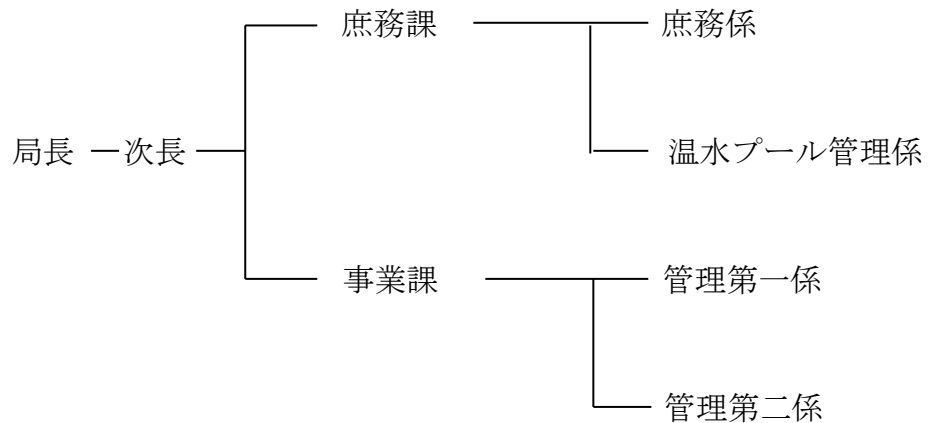
管理者 1名 (泉南市長)  
副管理者 1名 (阪南市長)  
会計管理者 1名 (泉南市会計管理者)

組合議会議員 泉南市選出 6名  
阪南市選出 6名 計12名にて構成

## 2 組合機構



### 【事務局】



3 監査委員 知識経験者 1名  
議会選出 1名

4 公平委員 関係市公平委員 3名

5 情報公開審査会委員 関係市情報公開審査会委員 3名